



CORAL 1050 1080

VIGILO 2250 2280

**Oliehydraulische
verzinkbaren palen**

Cilindervormige stalen paal

Ingebouwde hydraulische groep



Vigilo 2250
versie ø 200 mm
slag 500 mm

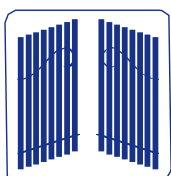


Vigilo 2280
versie ø 200 mm
slag 800 mm



Coral 1050
versie ø 100 mm
slag 500 mm

Coral 1080
versie ø 100 mm
slag 800 mm



FADINI
de poortopener
Made in Italy

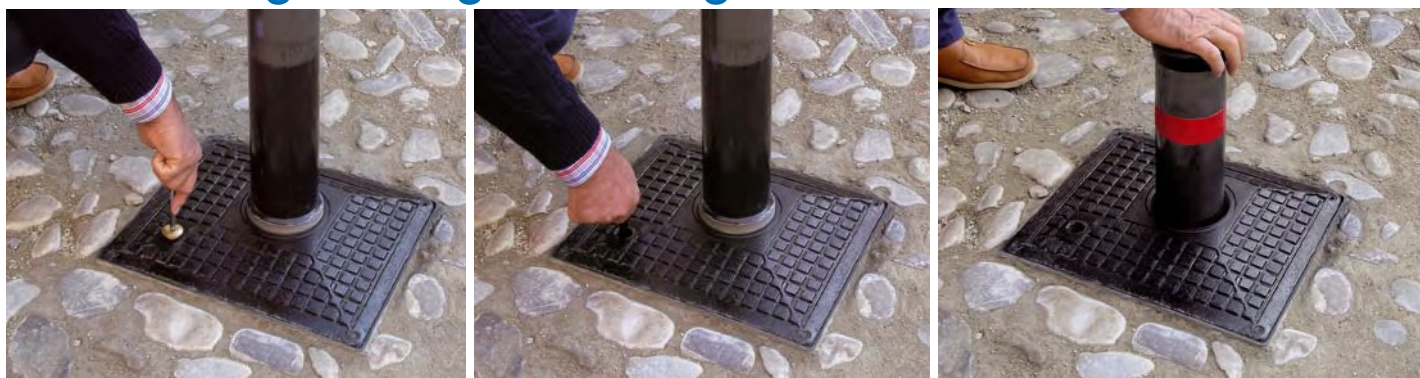


Onmiddellijke installatie



Installatiewerkzaamheden: breng de paal aan in de bekisting die u van tevoren in de bodem verzonken heeft en nadat u de elektrische bedrading en de afsluiting met de afdekplaat aangebracht heeft.

Handmatige ontgrendeling



Handmatige ontgrendeling en verzing van de paal

Accessoires

Coral en Vigilo: een compleet gamma voor de verschillende installatievereisten

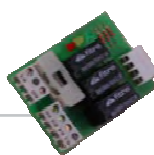
De Coral en Vigilo palen worden elektronisch bediend door een apparatuur die talrijke installatiemogelijkheden en automatische functies biedt. Bovendien is de inbouw van een stoplicht mogelijk door middel van een insteekkaart die in de Elpro S40 programmeerinrichting wordt aangebracht om de uitreding van de paal (geel licht), de uitgetreden positie (rood licht) en de vrije doorgang (groen licht) aan te geven.

In gevallen waarin de stroom ontbreekt, blijft de paal in de uitgetreden positie en kan hij verzonken worden met de geprofileerde sleutel die direct wordt aangebracht in het hydraulische circuit van het aggregaat dat zich onder de afdekplaat op de grond bevindt.

Als een optie wordt de paal met elektroklep geleverd voor het onmiddellijk verzingen van de paal in het geval dat stroom ontbreekt. Het uitreden van de paal vindt plaats door middel van een bedieningsimpuls als de elektrische stroom aanwezig is.



Stoplicht met twee lichten



Insteekkaart voor de bediening van stoplichten met maximaal 3 lichten voor Elpro S40 programmeerinrichtingen



Elpro S40 elektronische programmeerinrichting: voor het bedienen van maximaal 4 palen tegelijkertijd



Stoplicht met drie lichten



Oliehydraulische verzinkbare palen met cilindervormige stalen kolom en ingebouwde hydraulische groep

CORAL 1050
1080

VIGILO 2250
2280



Geautomatiseerde cilindervormige stalen palen die volledig in de grond verzinken.

Coral 1050 en Vigilo 2250.

Ontworpen voor het afsluiten van zones voor het verkeer en het afbakenen van parkeerplaatsen of privé uitritten

De Coral en Vigilo series wijken alleen van elkaar af in de verschillende doorsneden van de paal terwijl het principe en de functionele componenten gelijk zijn.

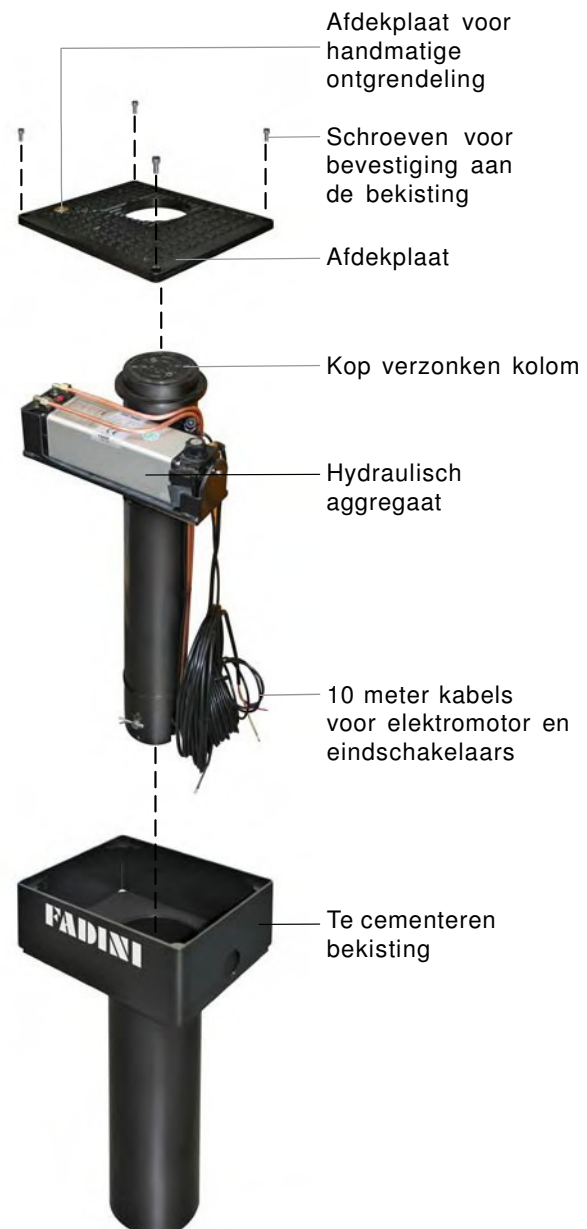
Onmiddellijke installatie

De oliehydraulische groep aggregaat-zuiger-paal wordt aan de binnenkant van de in de bodem verzonken bekisting aangebracht waardoor de palen gemakkelijk te installeren zijn.

Constructie eigenschappen

Het hydraulische aggregaat en de oliehydraulische zuiger zijn ingebouwd en zijn onder de afdekplaat zichtbaar.

De rubberen randafdekking beschermt het uiteinde van de paal terwijl een gehomologeerde reflecterende band ook 's nachts de paal zichtbaar maakt.



Volledig verzonken kolommen van de palen.



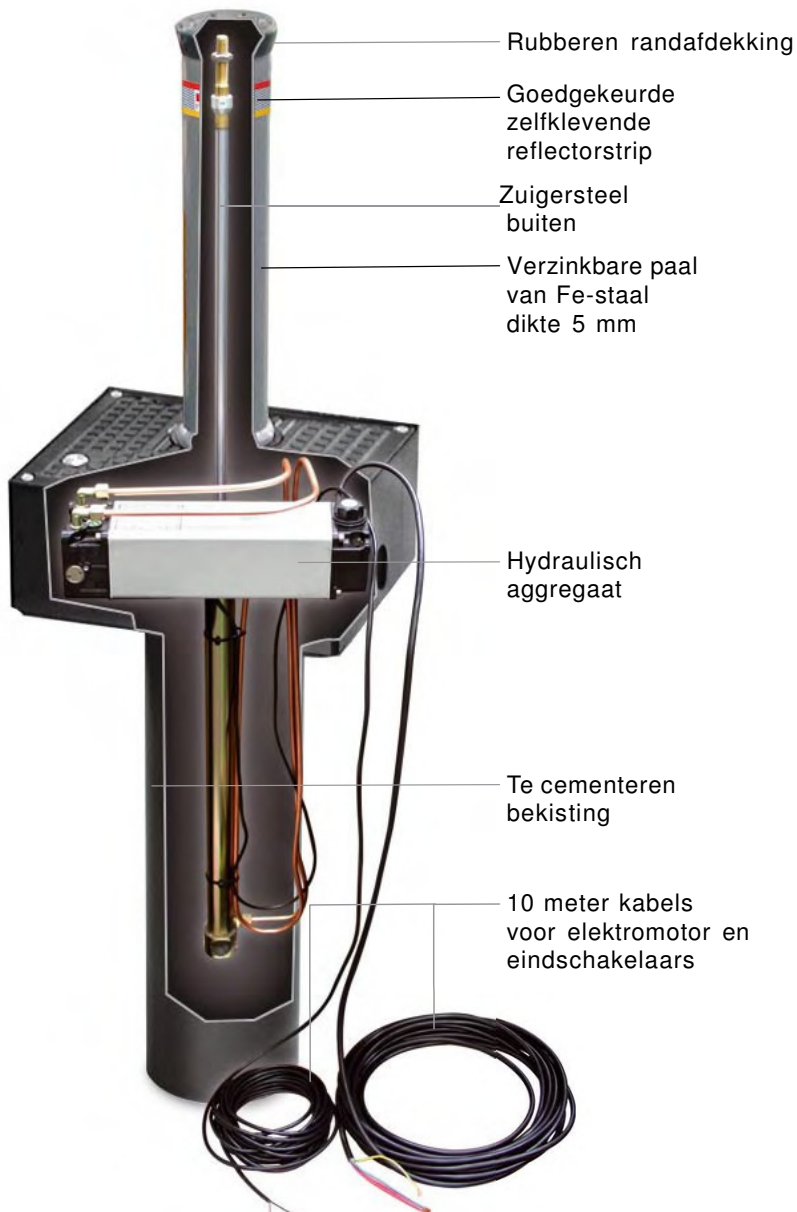
Oliehydraulische volledig verzinkbare palen met cilindervormige stalen kolom Ø 100 mm.
Versies slag 500 mm en slag 800 mm

CORAL 1050
1080

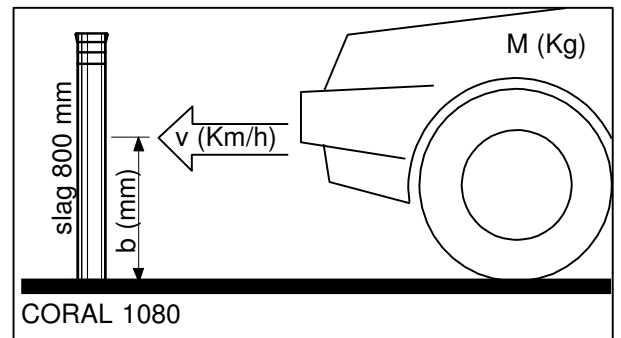
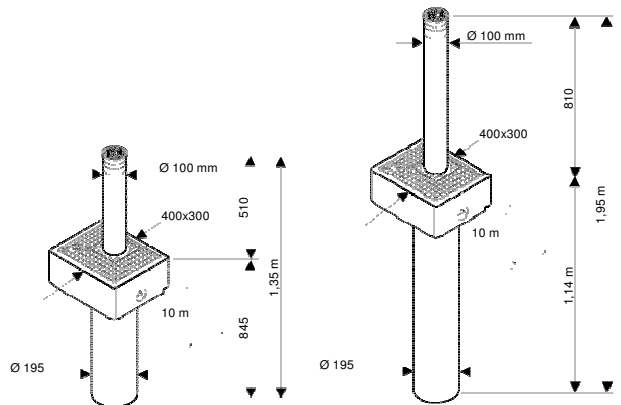


Kolom Coral 1050 in uitgetreden stand en volledig in de bodem verzonken.

INTERN AANZICHT OLIEHYDRAULISCHE GROEP



Buitenmaten



Massa M(Kg)	Snelheid (Km/h)	Gevolgen voor Coral	Gevolgen voor Vigilo
1000	10	Coral houdt stand , minimale vervorming	Vigilo houdt stand , minimale vervorming
1000	50	Breuk paal Coral	Breuk paal Vigilo



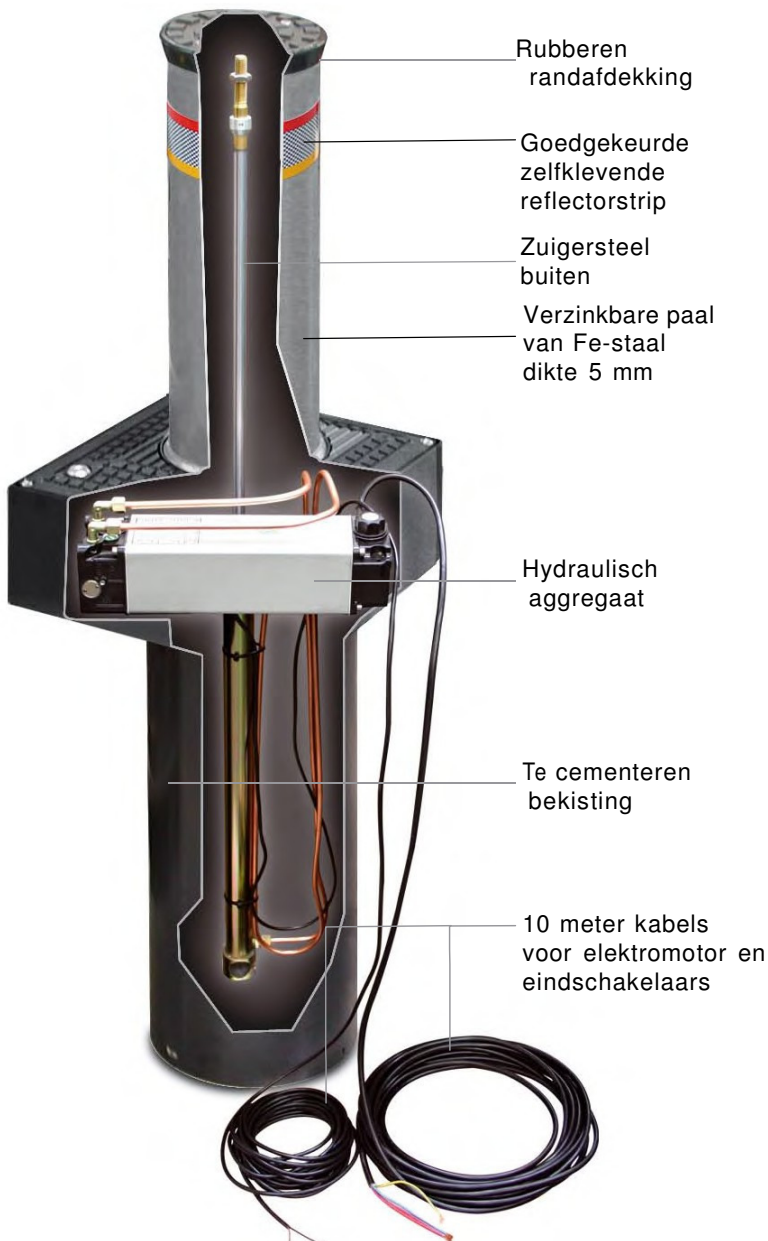
Oliehydraulische volledig verzinkbare palen met cilindervormige stalen kolom Ø 200 mm.
Versies slag 500 mm en slag 800 mm

VIGILO 2250
2280

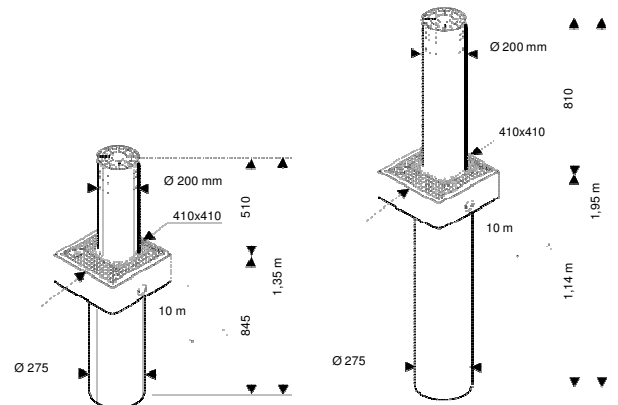


Kolom Vigilo 2280 in uitgetreden stand en volledig in de bodem verzonken.

INTERN AANZICHT OLIEHYDRAULISCHE GROEP

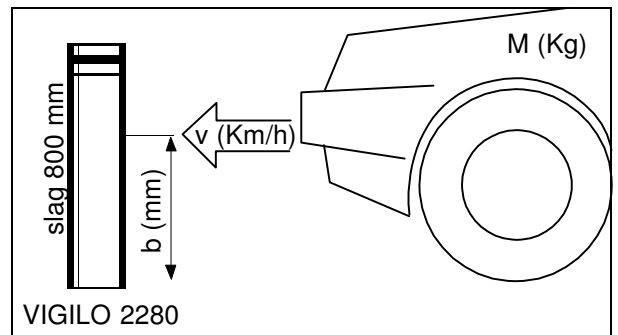


Buitenmaten



VIGILO 2250
Slag 500 mm
Statisch gewicht Vigilo 2250 - Kg 102
Kleur Ral 7016 Antracietgrijs
Materiaal paal "Fe 360"

VIGILO 2280
Slag 800 mm
Statisch gewicht Vigilo 2280 - Kg 131
Kleur Ral 7016 Antracietgrijs
Materiaal paal "Fe 360"



Massa M(Kg)	Snelheid (Km/h)	Gevolgen voor Coral	Gevolgen voor Vigilo
1000	10	Coral houdt stand , minimale vervorming	Vigilo houdt stand , minimale vervorming
1000	50	Breuk paal Coral	Breuk paal Vigilo

CORAL en VIGILO Verzinkbare Palen

Technische Gegevens Coral	
Hydraulisch Aggregaat	
Hydraulische pomp	P10
Opbrengst hydraulische pomp	4,45 /min.
Gemiddelde bedrijfsdruk	2 MPa (20 bar)
Maximum pompdruk	4 MPa (40 bar)
Bedrijfstemperatuur	-20°C +80°C
Type hydraulische olie	OIL FADINI
Statisch gewicht aggregaat	10 Kg
Beveiligingsgraad aggregaat	IP 54
Elektromotor	
Geleverd vermogen	0,25 KW (0,33 pk)
Voedingsspanning	230 V
Stroomverbruik	1,8 A
Frequentie	50 Hz
Energieverbruik	330 W
Condensator	20 µF
Toerental motor	2'800 t/min.
Bedrijfswijze	S 3
Oliehydraulische Zuiger	
Uittredingstijd steel Coral 1050	4 s
Uittredingstijd steel Coral 1080	6 s
Nuttige slag steel Coral 1050	500 mm
Nuttige slag steel Coral 1080	800 mm
Diameter steel	16 mm
Diameter zuiger	30 mm
Geijkte duwkracht	15 daN
Complete beveiligingsgraad	IP 557
Prestaties Coral 1050 (slag 500 mm)	
Bedrijfscyclus	4 s Openen - 30 s Pauze - 4 s Sluiten - 30 s Pauze
Complete cyclustijd	68 s
Jaarlijkse cycli Openen - Pauze - Sluiten - Pauze	N. 53/uur
Jaarlijkse cycli (met 8 uur bedrijf per dag)	N. 154'000
Prestaties Coral 1080 (slag 800 mm)	
Bedrijfscyclus	6 s Openen - 30 s Pauze - 6 s Sluiten - 30 s Pauze
Complete cyclustijd	72 s
Jaarlijkse cycli Openen - Pauze - Sluiten - Pauze	N. 50/uur
Jaarlijkse cycli (met 8 uur bedrijf per dag)	N. 146'000
Constructie eigenschappen	
Kleur paal	Antracietgrijs RAL 7016
Materiaal paal, bekisting en cilinder omhulling	Staal "Fe 360"
Corrosiewerende behandelingen	Kataforese

Technische Gegevens Vigilo	
Hydraulisch Aggregaat	
Hydraulische pomp	P10
Opbrengst hydraulische pomp	4,45 /min.
Gemiddelde bedrijfsdruk	2 MPa (20 bar)
Maximum pompdruk	4 MPa (40 bar)
Bedrijfstemperatuur	-20°C +80°C
Type hydraulische olie	OIL FADINI
Statisch gewicht aggregaat	10 Kg
Beveiligingsgraad aggregaat	IP 54
Elektromotor	
Geleverd vermogen	0,25 KW (0,33 pk)
Voedingsspanning	230 V
Stroomverbruik	1,8 A
Frequentie	50 Hz
Energieverbruik	330 W
Condensator	20 µF
Toerental motor	2'800 t/min.
Bedrijfswijze	S 3
Oliehydraulische Zuiger	
Uittredingstijd steel Vigilo 2250	4 s
Uittredingstijd steel Vigilo 2280	6 s
Nuttige slag steel Vigilo 2250	500 mm
Nuttige slag steel Vigilo 2280	800 mm
Diameter steel	16 mm
Diameter zuiger	30 mm
Geijkte duwkracht	15 daN
Complete beveiligingsgraad	IP 557
Prestaties Vigilo 2250 (slag 500 mm)	
Bedrijfscyclus	4 s Openen - 30 s Pauze - 4 s Sluiten - 30 s Pauze
Complete cyclustijd	68 s
Jaarlijkse cycli Openen - Pauze - Sluiten - Pauze	N. 53/uur
Jaarlijkse cycli (met 8 uur bedrijf per dag)	N. 154'000
Prestaties Vigilo 2280 (slag 800 mm)	
Bedrijfscyclus	6 s Openen - 30 s Pauze - 6 s Sluiten - 30 s Pauze
Complete cyclustijd	72 s
Jaarlijkse cycli Openen - Pauze - Sluiten - Pauze	N. 50/uur
Jaarlijkse cycli (met 8 uur bedrijf per dag)	N. 146'000
Constructie eigenschappen	
Kleur paal	Antracietgrijs RAL 7016
Materiaal paal, bekisting en cilinder omhulling	Staal "Fe 360"
Corrosiewerende behandelingen	Kataforese



Men adviseert de installatie overeenkomstig de geldende voorschriften uit te voeren, door onze bijgesloten aanwijzingen en de veiligheidsnormen EN 12453 en EN 12445 in overeenstemming met de essentiële EG-vereisten te volgen.



Richtlijn 2003/108/EG
Verwerking van elektrisch en elektronisch materiaal
**VERBODEN OM MILIEUSCHADELIJK
MATERIAAL BIJ HET GEWONE AFVAL TE DOEN**



meccanica

FADINI
s.r.l.

FABRIEK AUTOMATISERING POORTEN

Via Mantova, 177/A - 37053 Cerea (Verona) Italy
Tel. +39 0442 330422 r.a. - Fax +39 0442 331054
e-mail: info@fadini.net - www.fadini.net

TRAFFIC-SOLUTIONS

Kluizenhof 11c - 9170 ST-Gillis-Waas

Tel: 0489.999919

www.traffic-solutions.be

Ruimte voor de verkoper

De fabrikant behoudt zich het recht voor om zonder voorafgaande kennisgeving wijzigingen aan het product aan te brengen. Bovendien aanvaardt hij geen enkele verantwoordelijkheid voor eventuele fouten of schade aan zaken of personen.